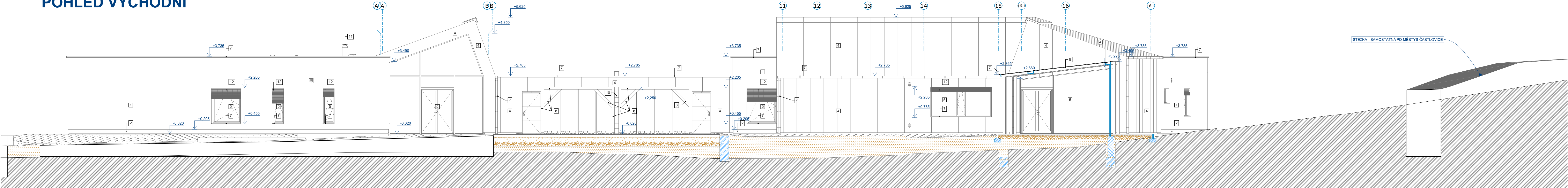
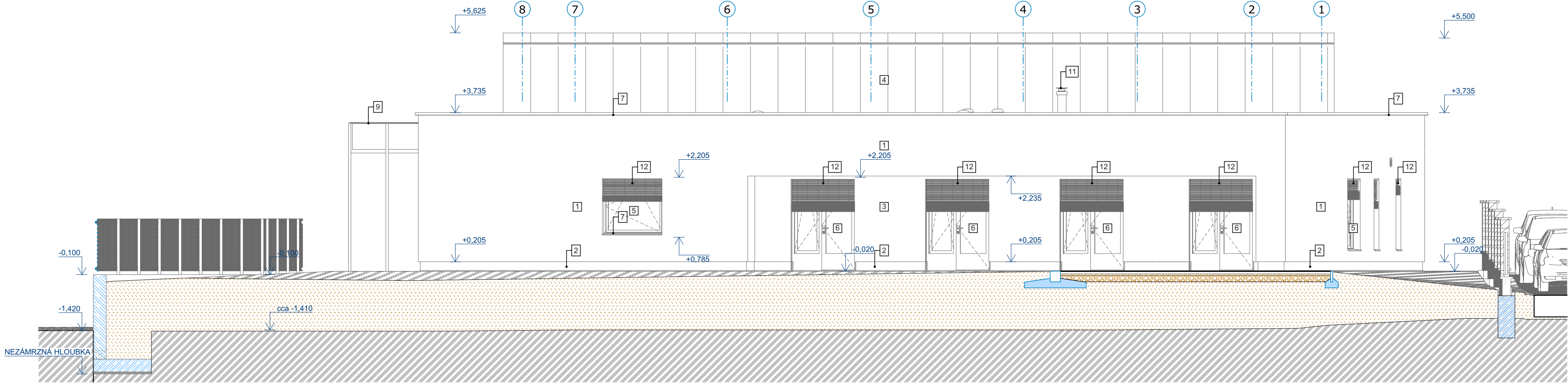


POHLEDY; M 1:75

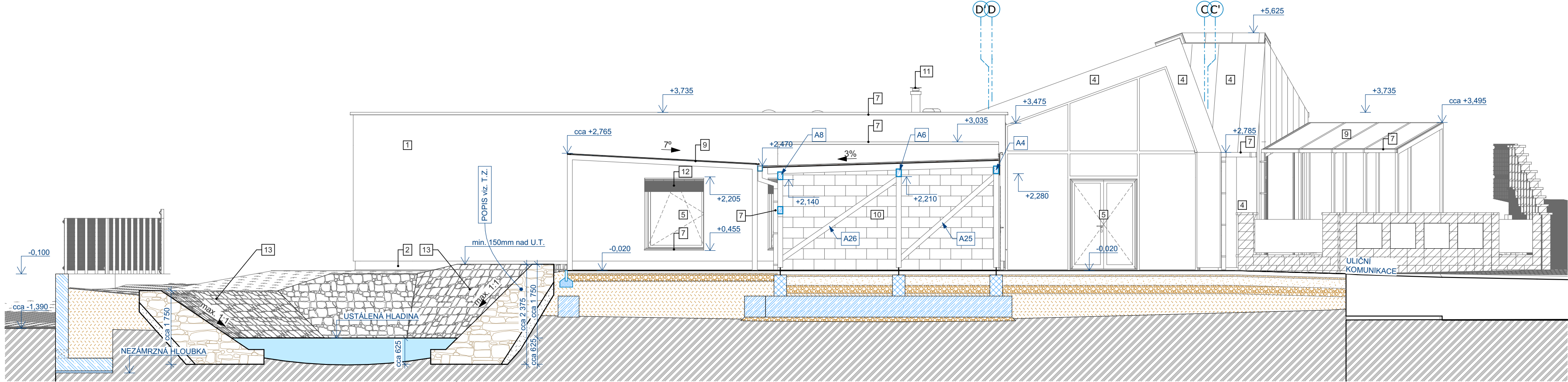
POHLED VÝCHODNÍ



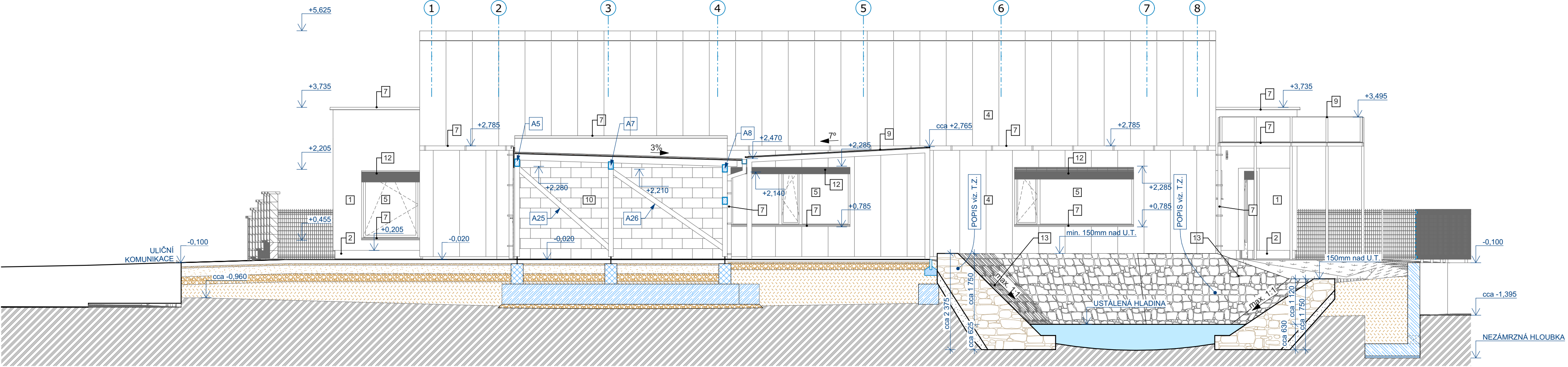
POHLED JIŽNÍ RD1



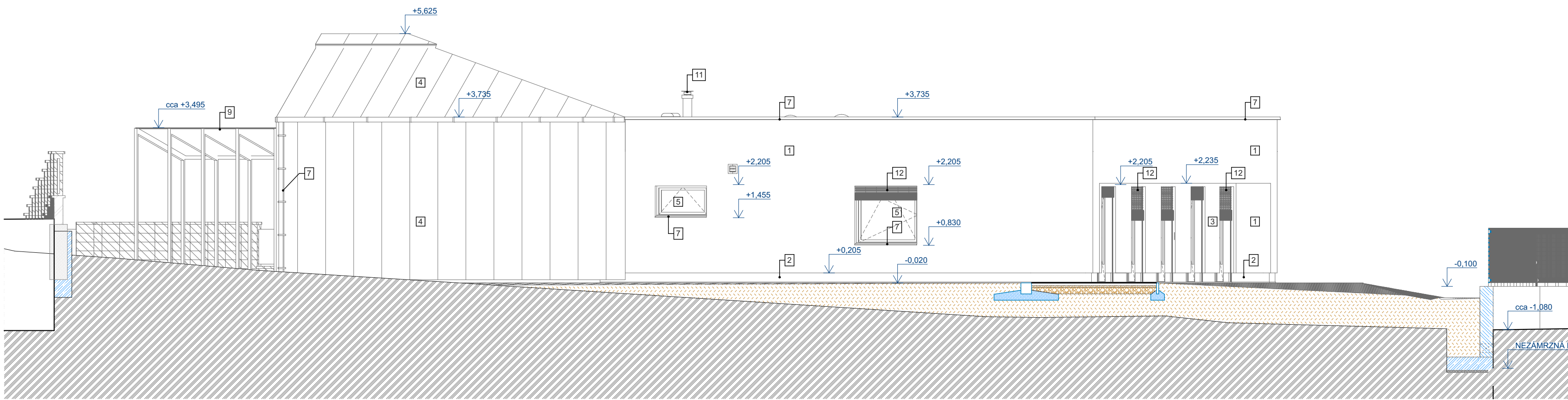
POHLED JIŽNÍ RD2



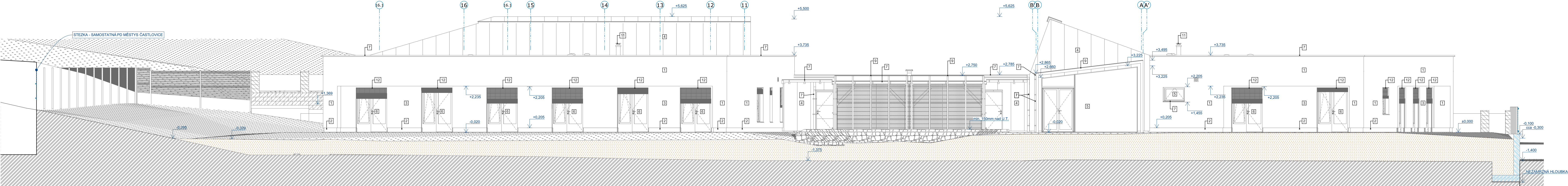
POHLED SEVERNÍ RD1



POHLED SEVERNÍ RD2



POHLED ZÁPADNÍ



- LEGENDA POVRCHŮ A ZNAČENÍ ODKAZŮ V POHLEDECH
- 1. VENKOVNÍ OMÍTKA - ZRŮSTNOST 2 mm, ODSTĚN - BÍLÁ
 - 2. OBKLAD SOKLŮ - VODUODPUDIVÁ OMÍTKA STŘEDNÍ ZRŮSTNOSTI - ŠEDÁ
 - 3. OBKLAD Z DŘEVOKLÁNKÝCH DESK - BÍLÝ
 - 4. TITANZINKOVÁ KRYTINA STŘECHY / FASÁDA
 - 5. OKNA / PROSKLENÉ STĚNY
 - 6. DVEŘE / BALKONOVÉ DVEŘE
 - 7. OPLECHOVÁNÍ
 - 8. DŘEVĚNÉ PRVKY
 - 9. KOVOVÁ PERGOLA SE SKLENĚNOU KRYTINOU
 - 10. POHLEDOVÉ ŽDÍVO ZE ZTRACENÉHO BEDNĚNÍ
 - 11. ODKOUŘENÍ PLYNOVÉHO KOTLE
 - 12. VNĚJŠÍ ZALUZIE
 - 13. ROVNANINA Z NEOPRACOVANÝCH KAMENŮ (PŘÍPADNĚ BETONOVÝCH PRVKŮ KLADENÝCH NA SUCHO, S VAZBOU VE SMĚRU PODELNĚM I PŘÍČNĚM PŘEVEDENOU DLE TNV 75 2103


POZNÁMKY:

- VŠECHNĚ STRUKTURY A BARVY POVRCHŮ, MATERIÁLŮ A VÝROBKŮ BUDOU PŘED ZABUDOVÁNÍM PŘEDLOŽENY NA KD K ODSOUHLÁSENÍ ARCHITEKTOVI STAVBY A INVESTOROVÍ. POUŽITÉ MATERIÁLY MUSÍ ODPOVÍDAT POŽADAVKŮM POŽÁRNÍ BEZPEČNOSTNÍHO ZAŘÍZENÍ, KTERÉ JE NEDÍLNOU SOUČÁSTÍ TĚTO PD.

- PROJEKTOVÁ DOKUMENTACE JE NAVRŽENA DLE DOSTUPNÝCH MOŽNÝCH INFORMACÍ A INFORMACÍ SDÍLENÝCH INVESTOREM. PŘI STAVĚNÍ PRÁCECH MOHOU BYT ZJIŠTĚNY TAKOVÉ SKUTEČNOSTI, KTERÉ MOHOU OVVLIVNIT PŘEDPOKLAD A ROZSAH PRÁCE. V TĚCHTO PŘÍPÁDECH BUDE PROJEKTANT V PŘEDSTRAH UPOMÍNÁN A ÚPRAVY BUDE ŘEŠEN V RÁMCI JMÉNOVÉHO ŘÍZENÍ.

- NEDÍLNOU SOUČÁSTÍ PROJEKTOVÉ DOKUMENTACE JSOU ČÁSTI ZÚČASTNĚNÝCH PROFESÍ, VYSTUPY TĚCHTO PROFESÍ OBSAŽENÉ V ARCHITEKTONICKO STAVEBNÍM ŘEŠENÍ. JSOU POUZE ORIENTAČNÍHO CHARAKTERU. K PODROBNĚJÍM ŘEŠENÍM JINÝCH SOUČÁSTÍ STAVBY SLOŽÍ TYTO SAMOSTATNĚ ČÁSTI PROJEKTOVÉ DOKUMENTACE A TO ZEJMÉNA POŽÁRNĚ BEZPEČNOSTNÍ ŘEŠENÍ STAVBY.

- KOTOVÁNÍ JE PŘEVZATO V KOORDINÁČNÍCH ROZMĚRECH PODKLAD SITUACE BYL PŘEVZAT Z VEŘEJNĚ PŘÍSTUPNÉHO SERVERU www.cuzk.cz

±0,000 = 268,00 m.n.m. BpV				<div>PROJEKTANT Ing. Jaroslav Myšák 517 41 517 41 517 41</div>	
Architektonická studie :		Ing. arch. Oldřich Bittner		<div><div>trnava</div></div>	
Hlavní inženýr projektu :		Ing. Radek Myšák			
Zodpovědný projektant :		Ing. Jaroslav Myšák			
Projektant :		Ing. Oldřich Barvíř			
Kraj :		M.Ú. : Kostelec nad Orlicí			
Stavebník :		Královéhradecký kraj, Pivovarské náměstí 1245/2, 50003 Hradec Králové			
Stavba :		NOVOSTAVBA DVOU RODINNÝCH DOMŮ "TRANSFORMACE USP PRO MLÁDEŽ KVASINY - VYSTAVBA LOKALITĚ ČASTLOVICOVÉ"		Autorem :	
		p.č. 83/4, 84/1, 1337 a 1428 katastrální území Častolovice [618624] u. Masarykova, 517 50 Častolovice		Číslo zakázky : 16/09/0425	
				Stupeň PD : DPS	
				Datum : 2017/2020 D01(SK)	
				Měřítko : 1:75	
				Formát : xA4	
Název výkresu :		POHLEDY		Číslo výkresu : D.1.1.12	